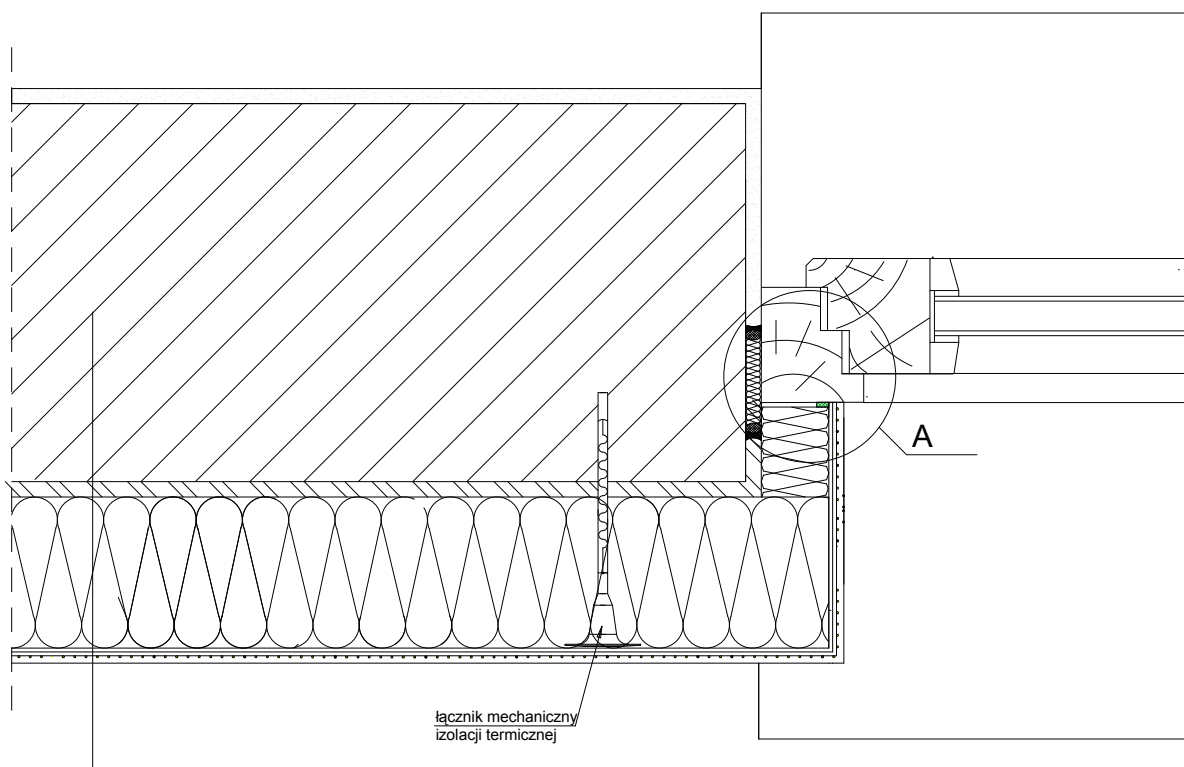


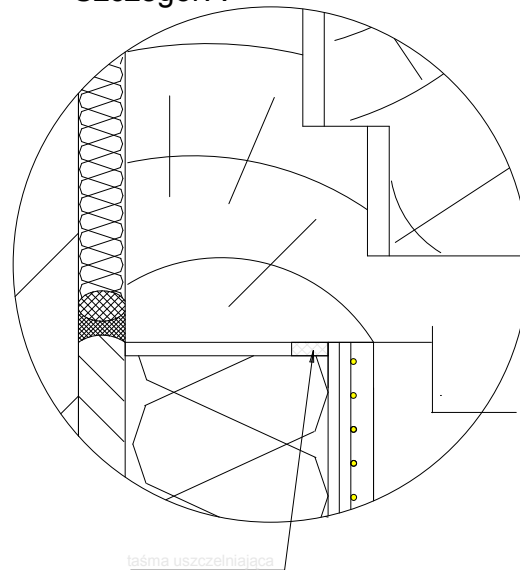
## Detal 12

Połączenie systemu ociepleniowego (ze styropianem) z ościeżnicą okna osadzonego poza płaszczyzną muru - przekrój poziomy.



1. ściana zewnętrzna
2. warstwa zaprawy klejowo-szpachlowej np. Baunit StarContact lub zaprawy klejowej np. Baunit ProContact
3. płyta termoizolacyjna ze styropianu
4. warstwa zbrojąca - zaprawa klejowo-szpachlowa np. Baunit StarContact z zatopioną siatką z włókna szklanego np. Baunit StarTex
5. wyprawa z cienkowarstwowego tynku strukturalnego - wariantowo:
  - a) akrylowa (np. system Baunit Granopor):
    - podkład tynkarski np. Baunit GranoporPrimer
    - tynk akrylowy np. Baunit GranoporTop
  - b) mineralna (np. system Baunit Mineral S):
    - podkład uniwersalny np. Baunit UniPrimer
    - tynk mineralny np. Baunit EdelPutz Spezial
    - farba silikonowa np. Baunit SilikonColor
  - c) silikonowa (np. system Baunit Silikat S):
    - podkład uniwersalny np. Baunit UniPrimer
    - tynk silikonowy np. Baunit SilikatTop
  - d) silikonowa (np. system Baunit Silikon S):
    - podkład uniwersalny np. Baunit UniPrimer
    - tynk silikonowy np. Baunit SilikonTop

### Szczegół A



Faza:	PROJEKT ARCHITEKTONICZNO - BUDOWLANY		
Temat:	REMONT I MODERNIZACJA BUDYNKU ŚWIE TLICY WIEJSKIEJ W MIEJSCOWOŚCI JADWISIN		
Inwestor:	GMINA STRACHÓWKA, UL. NORWIDA 6, 05-282 STRACHÓWKA		
Lokalizacja:	Pow. wołomiński, Gm. Strachówka, wieś Jadwisin, dz. nr: 179	Nr ark.:	D-12
Branża:	ARCHITEKTURA	Skala:	1:10
Nazwa rysunku:	POŁĄCZENIE SYSTEMU OCIEPLENIOWEGO Z OŚCIEŻNICĄ OKNA OSADZONEGO POZA PŁASZCZYZNĄ MURU - PRZEKRÓJ POZIOMY		Data: listopad 2012
Projektant:	mgr inż. arch. Karolina Szerszenowicz upr. nr: MA/077/10		Podpis:
Sprawdzający:	mgr inż. arch. Anna Siwińska upr. nr: WP-OIA/OKK/UpB/1/2009		Podpis:
Wyk. branży architektonicznej:	<div>  </div> <div>                     ARCHIDESIGN Karolina Szerszenowicz                      Ul. M. Kopernika 8A/36, 05-300 Mińsk Maz.                      NIP: 822-187-60-25                      kom. 608 55 18 44                 </div>		